

▼ Na ilustracji od lewej do prawej: RSM-1000, RSM-300, RSM-50, RCS-1002, RCS-302



Największy stosunek siły do wysokości



Siodełka

Wszystkie cylindry serii RCS mają w tłokach otwory montażowe, przeznaczone do montażu siodełek wahlowych. Dobór i dane na temat wymiarów - patrz tabela.

Strona: 23



Podnoszenie z niskim prześwitem

Klin rozpieraka LW-16 oraz podnośnik maszynowy z serii SOH, stanowią najlepszy

wyбір, do podnoszenia na wysokość pierwszych milimetrów.

Strona: 166

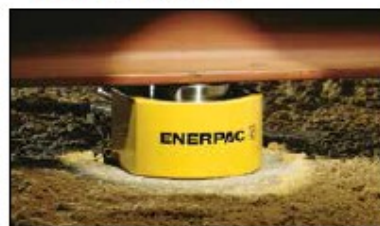
Cylindry typu Flat-Jack®, seria RSM

- Zwarta, płaska konstrukcja do stosowania w miejscach, gdzie większość cylindrów się nie mieści
- Jednostronnego działania, sprężyna zwrotna
- Cylindry RSM-750, -1000 i -1500 mają uchwyty ułatwiające przenoszenie
- Otwory montażowe umożliwiają łatwe zamocowanie
- Pokrycie emalią piecową dla zapewnienia podwyższonej odporności na korozję
- Wszystkie modele wyposażone są w złączkę CR-400 z pokrywką przeciwpylową¹⁾
- Tłoki ze stali wyższej jakości, twardo chromowane.

Cylindry niskie, seria RCS

- Lekka, niskoprofilowa budowa dostosowana do pracy w ograniczonej przestrzeni
- Jednostronnego działania, sprężyna zwrotna
- Pokrycie emalią piecową dla zapewnienia podwyższonej odporności na korozję
- Uszczelnienie zgarniające tłoka wydłuża żywotność cylindra
- Wszystkie modele wyposażone są w złączkę CR-400 z pokrywką przeciwpylową
- Zamocowany na stałe uchwyt w modelu RCS-1002 ułatwia przenoszenie
- Tłoki stalowe z powłoką niklu.

▼ Dla cylindra RSM wystarcza jedynie kilka centymetrów, aby podnieść dużą konstrukcję.

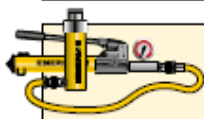


Wciążenie cylindra ton (kN)	Skok (mm)	Numer modelu	Powierzchnia robocza tłoka (cm ²)	Objętość oleju (cm ³)
5 (45)	6	RSM-50 ¹⁾	6,5	4
10 (101)	11	RSM-100 *	14,5	18
20 (201)	11	RSM-200 *	28,7	32
30 (295)	13	RSM-300 *	42,1	55
45 (435)	16	RSM-500 *	62,1	99
75 (718)	16	RSM-750	102,6	164
90 (887)	16	RSM-1000	126,7	203
150 (1386)	16	RSM-1500	198,1	317
10 (101)	38	RCS-101 *	14,5	55
20 (201)	45	RCS-201 *	28,7	129
30 (295)	62	RCS-302 *	42,1	261
45 (435)	60	RCS-502 *	62,1	373
90 (887)	57	RCS-1002 *	126,7	722

¹⁾ Cylinder RSM-50 jest wyposażony w sprężyno AR-400.

* Dostępne w zestawach, patrz uwaga na następnej stronie.

Cylindry niskie, jednostronnego działania



Zestawy pomp i silowników

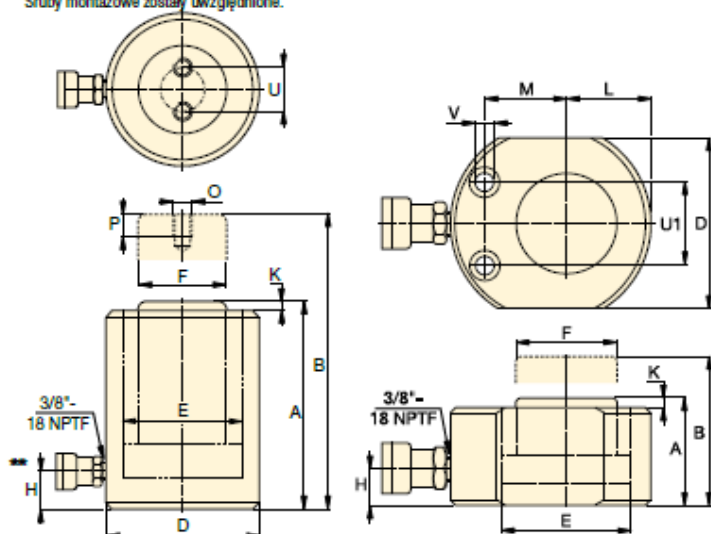
Dla wygody Zamawiających wszystkie cylindry oznaczone gwiazdką * są dostępne w zestawach (cylinder, manometr, złączki, wąż i pompa).

Strona: 52

Wahliwe siodełka dociskowe do odkręcania (wyposażenie) (mm)

Do cylindrów model:	Numer modelu	A	B	C*
RCS-101	CAT-11	35	11	21
RCS-201, -302, -502	CAT-51	50	15	29
RCS-1002	CAT-101	71	17	35

*Wymiar „C” odnosi się do wysokości siodełka nad cylindrem. Śruby montażowe zostały uwzględnione.



Seria RCS

Seria RSM

Seria RSM, RCS



Udźwig:
5 - 150 ton

Skok:
6 - 62 mm

Maksymalne ciśnienie robocze:
700 bar



Zestaw narzędzi hydraulicznych Power Box

Zestaw narzędzi obejmujący pompę ręczną, zespół przyłącza manometrycznego, wąż oraz cylinder z serii RSM lub RCS.

Strona: 55

Wymiary otworów montażowych cylindrów RSM (mm)

Numer modelu	Rozstaw śrub U1	Średnica otworu V	Średnica sfazowania	Głębokość sfazowania
RSM-50	28,5	5,5	9,1	4,3
RSM-100	36,6	7,1	10,7	7,9
RSM-200	49,3	10,0	15,1	9,9
RSM-300	52,3	10,0	15,9	11,2
RSM-500	66,5	11,0	19,0	12,7
RSM-750	76,2	13,5	20,6	14,2
RSM-1000	76,2	13,5	20,6	14,2
RSM-1500	117,3	13,5	20,6	14,2

Wysokość minimalna A (mm)	Wysokość maksymalna B (mm)	Średnica zewnętrzna D (mm)	Średnica otworu cylindra E (mm)	Średnica tłoka F (mm)	Odległość osi złączki od podstawy H (mm)	Wysokość siodełka nad cylindrem K (mm)	Odległość osi tłoka od obrysu podstawy L (mm)	Odległość osi tłoka od otworów montażowych M (mm)	Gwint O (mm)	Głębokość gwintu P (mm)	Rozstaw śrub U (mm)	Waga (kg)	Numer modelu
32	38	58 x 41	28,7	25,4	16	1	20	22	-	-	-	1,0	RSM-50 ¹⁾
43	54	82 x 55	42,9	38,1	19	1	27	34	-	-	-	1,4	RSM-100 *
51	62	101 x 76	60,5	50,8	19	1	39	39	-	-	-	3,1	RSM-200 *
58	71	117 x 95	73,2	63,4	19	2	47	44	-	-	-	4,5	RSM-300 *
66	82	140 x 114	88,9	69,8	19	2	57	53	-	-	-	6,8	RSM-500 *
79	95	165 x 139	114,3	82,6	19	2	69	66	-	-	-	11,3	RSM-750
85	101	178 x 153	127,0	92,2	19	2	76	74	-	-	-	14,5	RSM-1000
100	116	215 x 190	158,8	114,3	23	2	95	82	-	-	-	26,3	RSM-1500
88	126	69	42,9	38,1	17	5	-	-	M4	8	26	2,7	RCS-101 *
98	143	92	60,5	50,8	17	3	-	-	M5	8	40	5,0	RCS-201 *
117	179	101	73,2	66,5	19	3	-	-	M5	8	40	6,8	RCS-302 *
122	182	124	88,9	69,8	23	2	-	-	M5	8	40	10,0	RCS-502 *
141	198	165	127,0	92,2	31	1	-	-	M8	10	55	20,7	RCS-1002 *

¹⁾ Pozycja sprzęgła RCS-101, 201 i 302 pod kątem 5°.