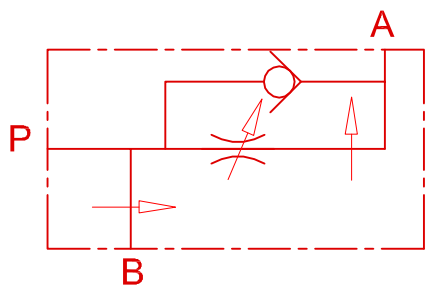


Flow rate A= 1 to 50 L/min
 Max pressure= 350 Bar
 Cracking pressure= 0,5 Bar



trattamento termico		trattamento superficiale		
		ZINC.BIANCA		
durezza HRC		note		
num		peso mat.	peso part.	disegnato
		Kg.	Kg.	F.Marchesini
		materiale		controllato
		11SMnPb30+C 90x40		
		descrizione		data
		RFC -VU G.1/2"		02/02/2015
				scala
				1:1
				quantità
				1
				n°dis
				RFC-VU
N°	data	modifica		nome