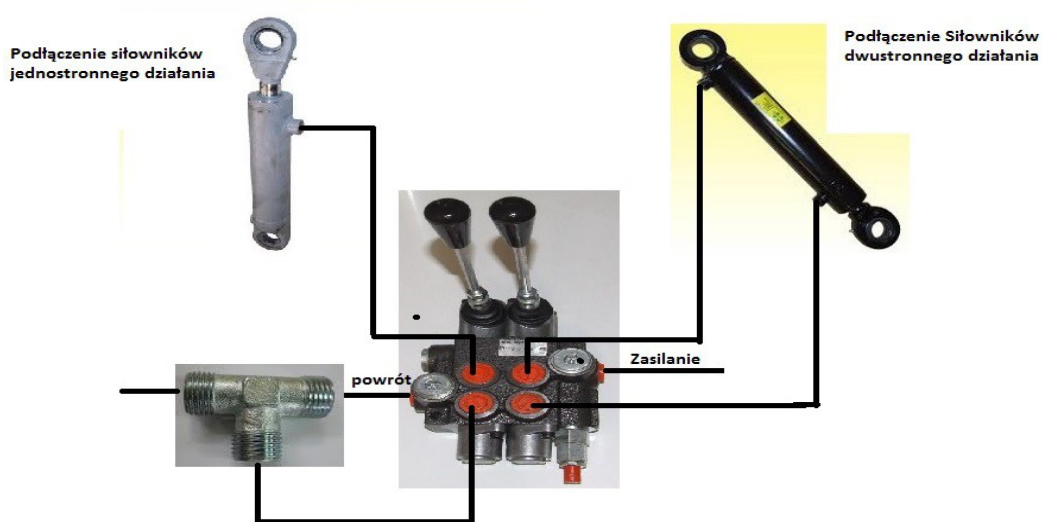
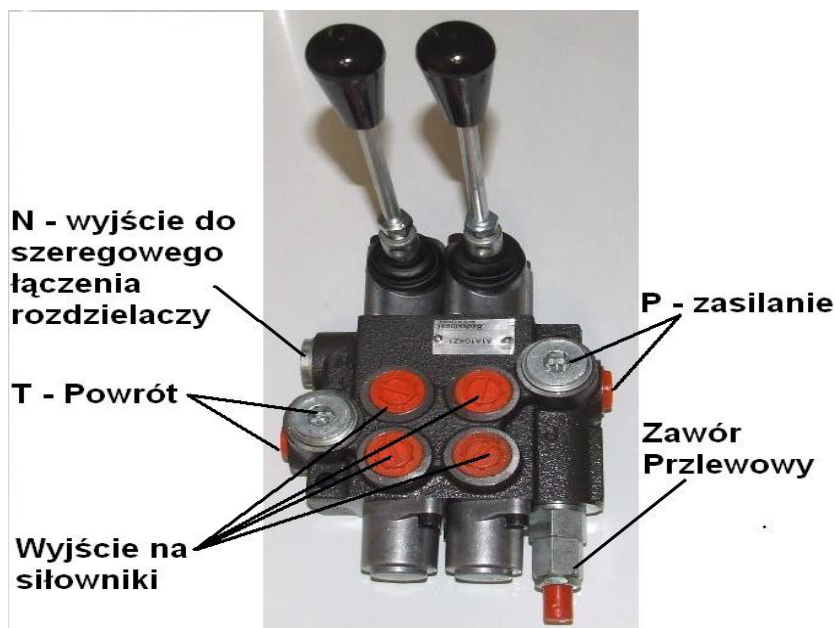


Sposób podłączenia Rozdzielaczy Hydraulicznych

Jak podłączyć rozdzielacz hydrauliczny - schemat



Oznaczenie wejść i wyjść w Rozdzielaczach Hydraulicznych



Gwinty w rozdzielaczach 40L

Zasilanie i Powrót – 1/2"

Wyjście na Siłowniki – 3/4"

Gwinty w rozdzielaczach 80 L

Zasilanie i wyjście na siłowniki 1/2" Powrót – 3/4"

Rozdzielacze Hydrauliczne

Standardowo Wszystkie rozdzielacze 40 L, 80 L, 120 L wyposażone są w dźwignię na sprężynie która sama wraca do pozycji neutralnej.

Dźwignia posiada 3 położenia:

- 1 – Neutralne poz. pionowa
- 2 – Praca poz. do przodu
- 3 – Praca poz. do tył

Rozdzielaczami można sterować siłownikami dwustronnego działania oraz siłownikami jednostronnego działania

Rozdzielacze Hydrauliczne Sterowane Linkami

Każdy rozdzielacz 40 L i 80 L można wyposażyć w kity do sterowania linkami.

Korzyści wynikające z tego rozwiązania to zainstalowanie rozdzielacza poza strefą pracy operatora.

Rozdzielacz można zainstalować poza kabiną maszyny lub w miejscu instalacji hydraulicznej.

Rozdzielacze Hydrauliczne z funkcją Pływającą

W rozdzielaczu z funkcją pływającą dźwignia posiada 4 położenia. 3 podstawowe na sprężynie która sama wraca do pozycji neutralnej + 4 położenie na którym dźwignia się blokuje i następuje włączenie funkcji pływającej

Dźwignia posiada 4 położenia:

- 1 – Neutralne poz. pionowa
- 2 – Praca poz. do przodu
- 3 – Praca poz. do tył
- 4- Włączenie Funkcji pływającej po przez mocne pchnięcie dźwigni do przodu

Każdy rozdzielacz można wyposażyć w dowolną ilość sekcji pływających. Standardowo Niezależnie od ilości sekcji jedna posiada sekcję pływającą

Rozdzielacze Hydrauliczne z zatraskiem

Rozdzielacz Hydrauliczny z dźwignią zatraskową która blokuje się w dwóch pozycjach. Aby rozłączyć pracę na rozdzielaczu trzeba ręcznie przesunąć dźwignie na pozycję neutralną

Dźwignia posiada 3 położenia:

- 1 – Neutralne poz. pionowa
- 2 – Praca poz. do przodu z zatraskiem
- 3 – Praca poz. do tył z zatraskiem

Każdy rozdzielacz można wyposażyć w dowolną ilość sekcji zatraskowych. Standardowo Niezależnie od ilości sekcji jedna posiada zatrask.

Rozdzielacze Hydrauliczne Nurnikowe

Rozdzielacz służy do sterowania siłownikami jednostronnego działania. Wystarczy podłączyć jeden wąż pod rozdzielacz nie trzeba robić żadnych obejść na przelew itd.

Rozdzielacz z dźwignią na sprężynie która sama wraca do pozycji neutralnej.

Dźwignia posiada 3 położenia:

- 1 – Neutralne poz. pionowa
- 2 – Praca poz. do przodu
- 3 – Praca poz. do tył

Rozdzielaczem steruje się siłownikami jednostronnego działania